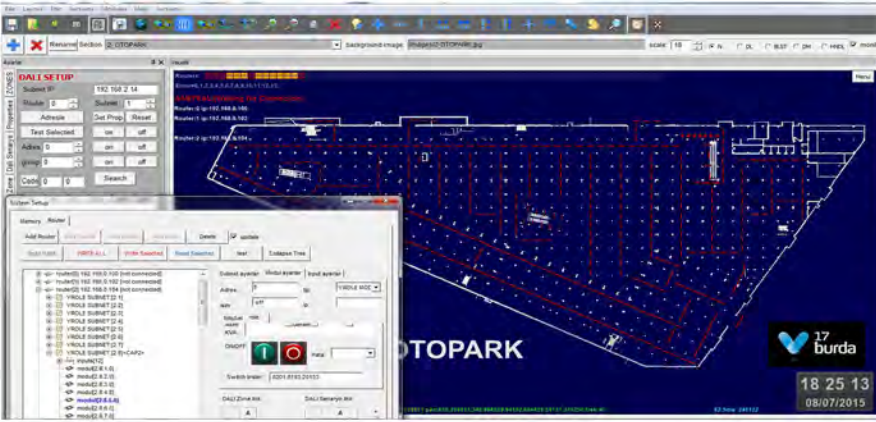


## BİNA OTOMASYONU



## AYDINLATMA OTOMASYONU

REFERANSLAR: BURDA 17 Otomasyon (Tasarım ,Devreye Alma) Istanbul



**BURDA 17 AVM ESAS Holding tarafından Çanakkale de kurulmuş bir alışveriş merkezi olup 38000 m2 üzerine inşa edilmiştir. Aydınlatma hesapları ve tasarımı EN PROJE firması tarafından yapılmış olan AVM için genel olarak dim edilebilir ve tasarruflu LED armatürler seçilmiştir. Yapılan çalışmada gerek otoparklar için gerekse dış ortam ya da staf koridorlarında gereksiz aydınlatma yükünden kaçınılmış ve yapılan kontrol tasarımı ile özellikle otoparklarda %80 e varan oranda enerji tasarrufu planlanmıştır. Bu tasarım sırasında önemli olan faktör değişik renklerdeki (Kırmızı - Sarı - Mavi - Yeşil ) otoparkların içinde farklı ışık yansıma değerlerine cevap verebilecek çok kademede ışık seviyesi ayarlanabilen 0-10V çıkışlı Mikrodalga varlık dedektörleri seçilmiştir. Bu durumda Sarı ve Yeşil otoparkta ışıklar sürekli kısık %15 seviyesinde Kırmızı ve Mavide %35 seviyesinden beklemeye alınmış varlık sezdikleri durumda %70 - %90 arası değerler ile gereken kadar ışık vermeleri istenen sürelerde sağlanmıştır. Bu da günlük olarak yaklaşık %80 e varan enerji tasarrufu sağlamaktadır. Burda 17 AVM 480 nokta kontrolü ile CORONAS kontrol üniteleri ve scadası ile kontrol edilmektedir.**