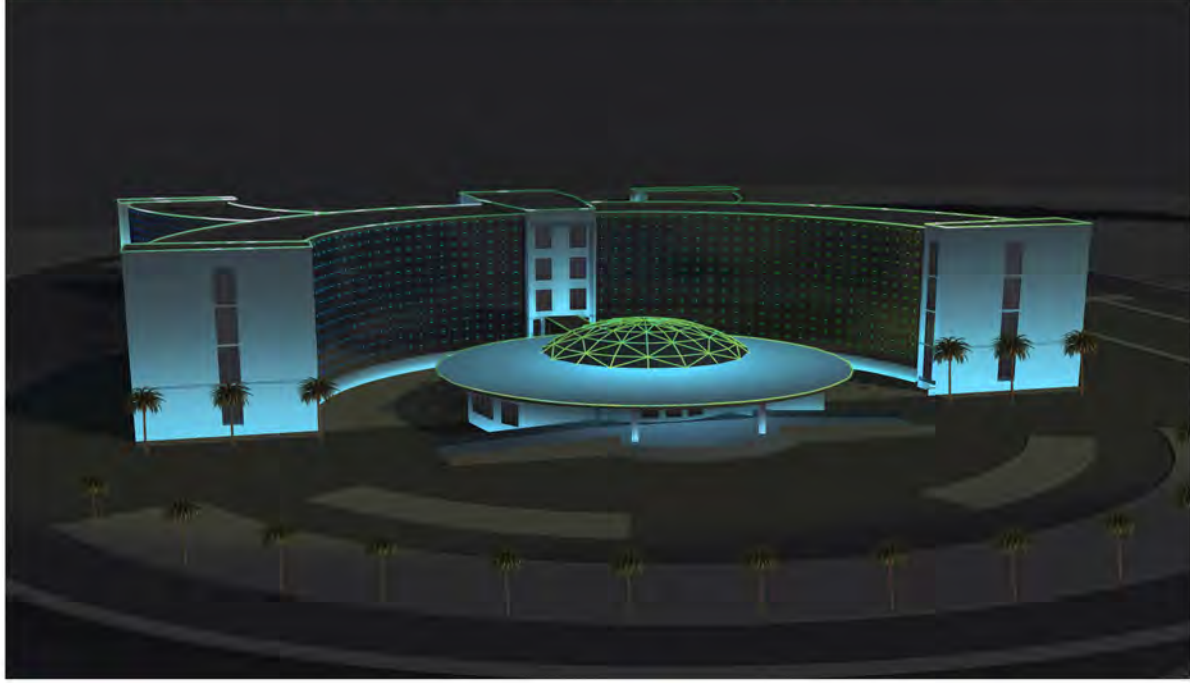


BİNA OTOMASYONU

&

AYDINLATMA OTOMASYONU

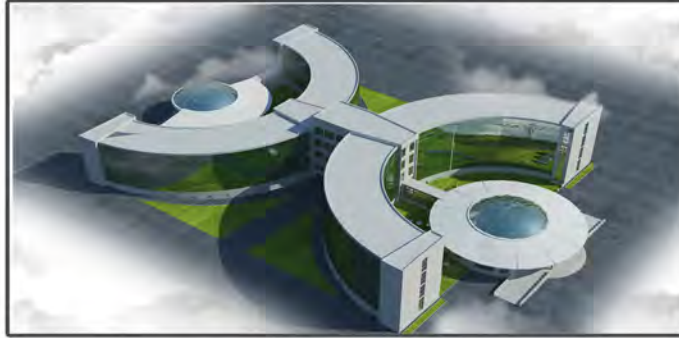
REFERANSLAR: OYALA BAŞKANLIK SARAYI (Devreye alma) EKVATOR GİNESİ



REPUBLICA DE
GUINEA ECUATORIAL



PALACIO DE GOBIERNO - OYALA



AEMEC tarafından elektrik ve mekanik işleri gerçekleştirilmiş olan Ekvator Ginesi Başkanlık Sarayı projesi 40.000 m2 üzerine kurulmuş 7 Kat içinde yer alan Devlet Başkanı katları, Bakan odaları , Konferans merkezi, açık ve kapalı otoparklardan oluşan bir yapıdır. Binanın merkezi aydınlatma kontrol sistemi şirketimiz tarafından devreye alınmıştır.